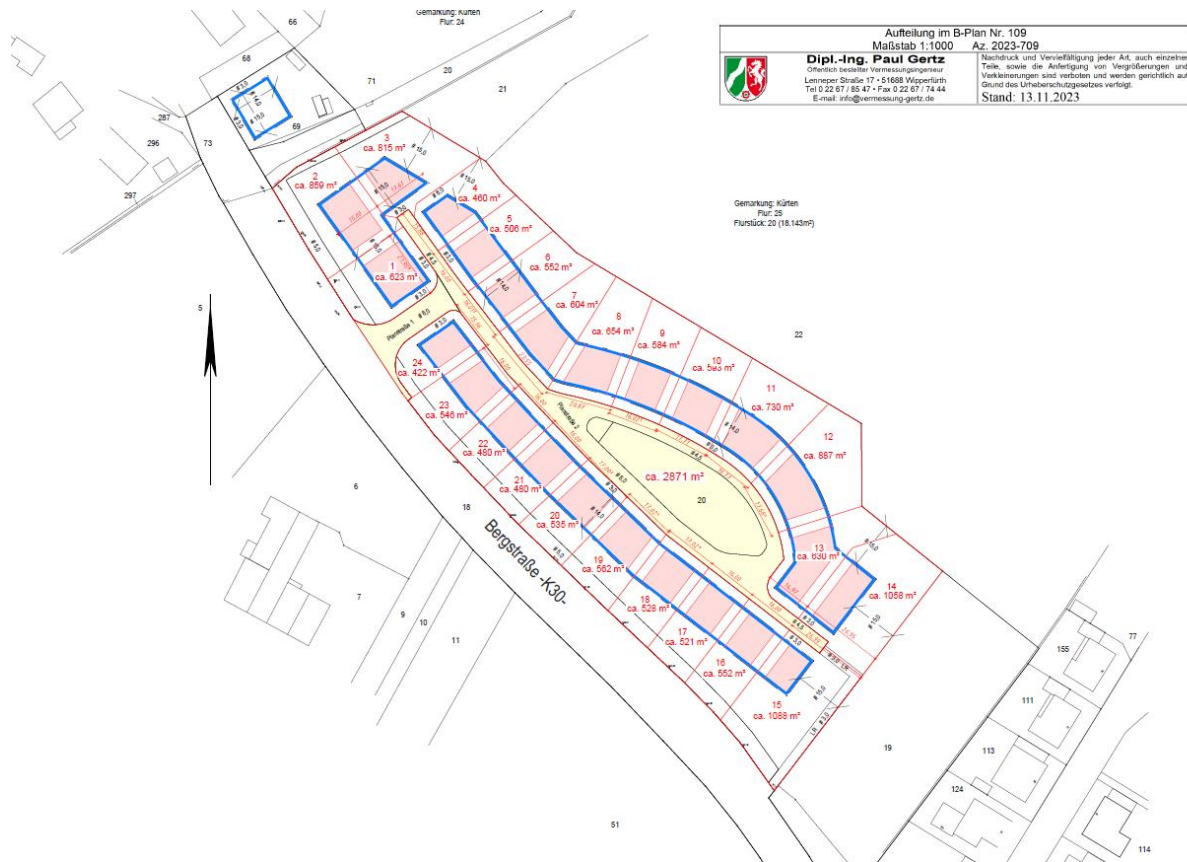


Erschließungsgesellschaft mbH der Gemeinde Kürten

Baugebiet ‚Auf der Brache‘



Das Neubaugebiet Bebauungsplan 109 ‚Auf der Brache‘ wird über die Bergstraße in Kürten (Nähe Kürten-Busch) erschlossen. Entstehen werden 24 Baugrundstücke, die ab Sommer 2026 bebaut werden können. Die Baugrundstücke sind zwischen ca. 400 und ca. 1.000 m² groß, der Kaufpreis liegt bei 300 € bis 320 € je m².

Der aktuelle Zeitplan sieht vor, dass die Erschließungsarbeiten (Kanal-, Versorgungsleitungs- und Straßenbau etc.) im Sommer 2025 beginnen und bis Sommer 2026 andauern werden.

Die Verkaufsphase der Baugrundstücke läuft aktuell und soll bis Ende 2025 abgeschlossen werden.

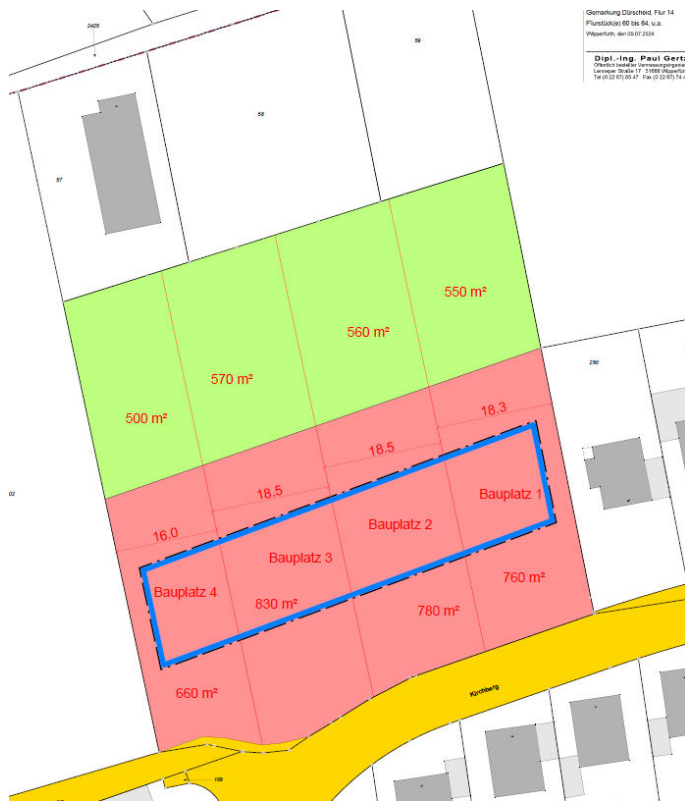
Bei Interesse, melden Sie sich gerne telefonisch oder per Mail egmbh@kuerten.de, Ihre Ansprechpartner bei der Erschließungsgesellschaft mbH der Gemeinde Kürten sind

Herr Willi Hembach, Geschäftsführer	0 22 68 / 939-267	0172 / 2 083 842
Herr Sven Schmidt, Prokurist	0 22 68 / 939-124	

Erschließungsgesellschaft mbH der Gemeinde Kürten
Karlheinz-Stockhausen-Platz 1, 51515 Kürten

Erschließungsgesellschaft mbH der Gemeinde Kürten

Baugebiet „Kirchberg“



Im Ortsteil Dürscheid, gelegen an der Straße Kirchberg, stehen noch 2 große attraktive Baugrundstücke (Bauplatz 2 und 3) zum Verkauf.

Das Bauband beginnt mit einem Abstand zur Straße von ca. 15 m und ist 16 m tief, bei einer Grundstücksbreite von über 18 m ist eine sehr großzügige Bebauung möglich.

	<u>Kaufpreis</u>	<u>Grundstücksfläche</u>
Bauplatz 1:	274.900 €	1.310 m²
Bauplatz 2:	282.000 €	1.340 m²
Bauplatz 3:	299.000 €	1.400 m²

Bei Interesse, melden Sie sich gerne telefonisch oder per Mail egmbh@kuernten.de, Ihre Ansprechpartner bei der Erschließungsgesellschaft mbH der Gemeinde Kürten sind

Herr Willi Hembach, Geschäftsführer	0 22 68 / 939-267	0172 / 2 083 842
Herr Sven Schmidt, Prokurist	0 22 68 / 939-124	

Erschließungsgesellschaft mbH der Gemeinde Kürten
 Karlheinz-Stockhausen-Platz 1, 51515 Kürten